



わたしは今、川のそばにいるよ。海からは遠いから、ここにいても大丈夫かな？

アイさん

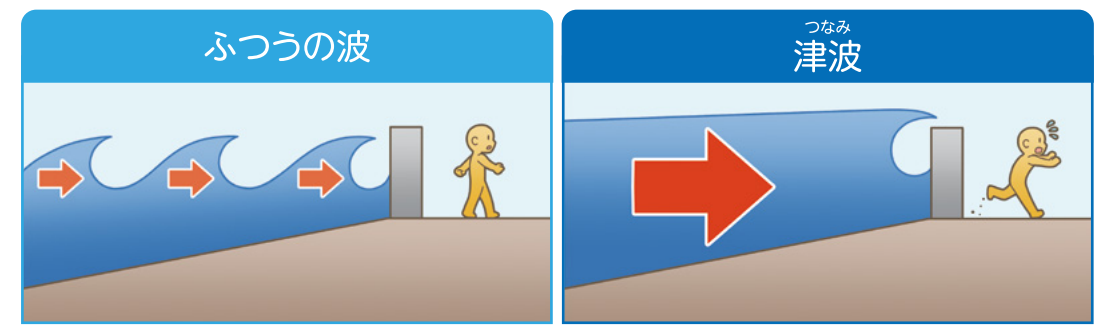
津波注意

津波避難タワー

僕は今、海の近くにいるよ。海から遠いところににげないといけないのかな？

マサキさん

「ふつうの波」と「津波」では、おしよせる水の量もパワーもぜんぜんちがうよ。



話し合おう！ 津波からの避難場所

家やよく遊ぶところから避難場所まではどうやってにげればいいのか知っていますか？まわりの人に聞いたり、話し合ったりしてみましょう。

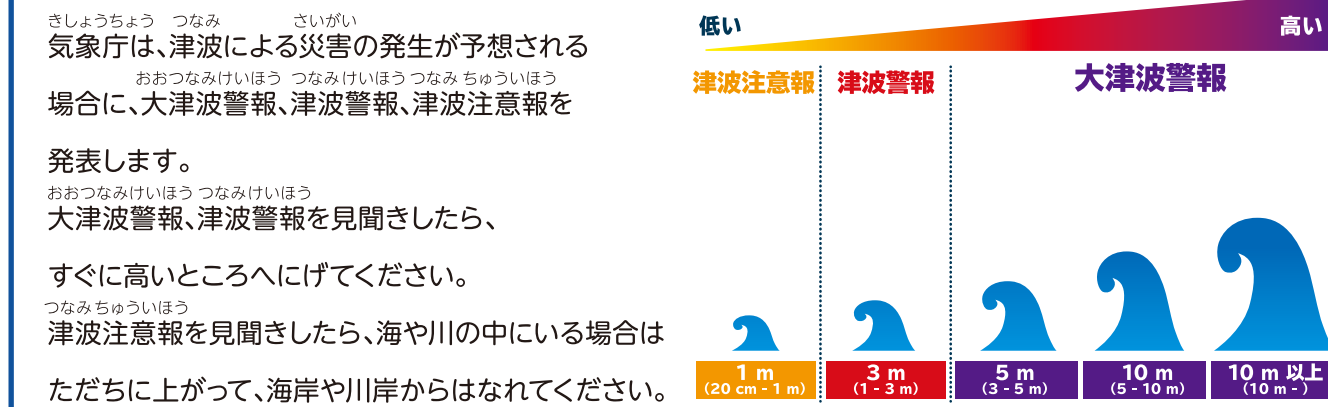
津波ハザードマップ

市町村のホームページで、津波が来るとあぶない場所と避難場所がわかる津波ハザードマップをのせています。海や川の近くに住んでいる人や旅行をする人は、あらかじめ近くの避難場所を確認しておきましょう。避難するときは、原則として徒歩でにげましょう。



津波ハザードマップの例 (大島町提供)

大津波警報・津波警報・津波注意報



津波の勉強のために「津波からにげる」

アニメや、クイズで津波や避難のしかたを勉強できます。気象庁のYouTube チャンネルで見てください。



気象庁YouTube 知識・解説 安全知識の理解や気象情報の利活用を推進するため、住民の皆様等を対象とした出前講座や講演会、リーフレットやDVDの作成・配布など、様々な普及啓発活動をご紹介します。

気象庁 Japan Meteorological Agency 〒105-8431 東京都港区虎ノ門3-6-9 電話:03-6758-3900 (代表)



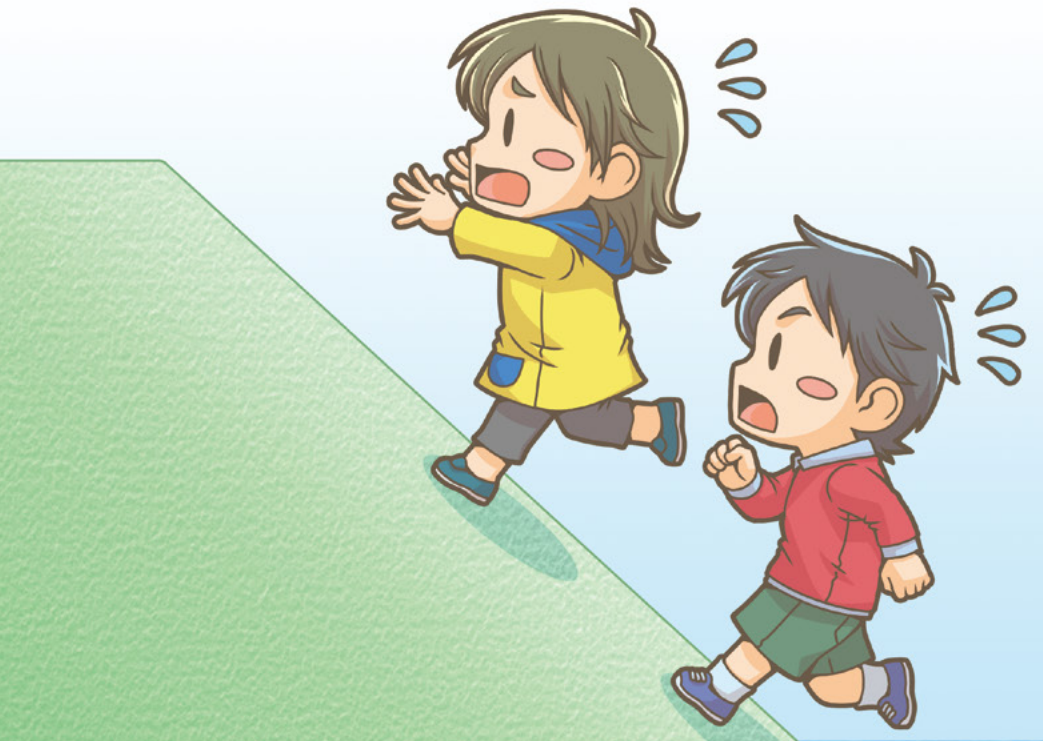
各種情報は気象庁ホームページでご覧になれます。 <https://www.jma.go.jp/>

津波から命を守るために

イラストマップからあぶない場所を探してみよう！



気象庁 マスコットキャラクターはれるん



海の近くでゆれたらすぐに避難！



津波避難場所

津波避難ビル

ソラさん

僕は今、高台の公園にいるよ。高い場所だから、このままここにいてもいいかな？

まずはゆれから身をまもろう！

大きな地震が起きました！すぐに津波が来るかもしれません。

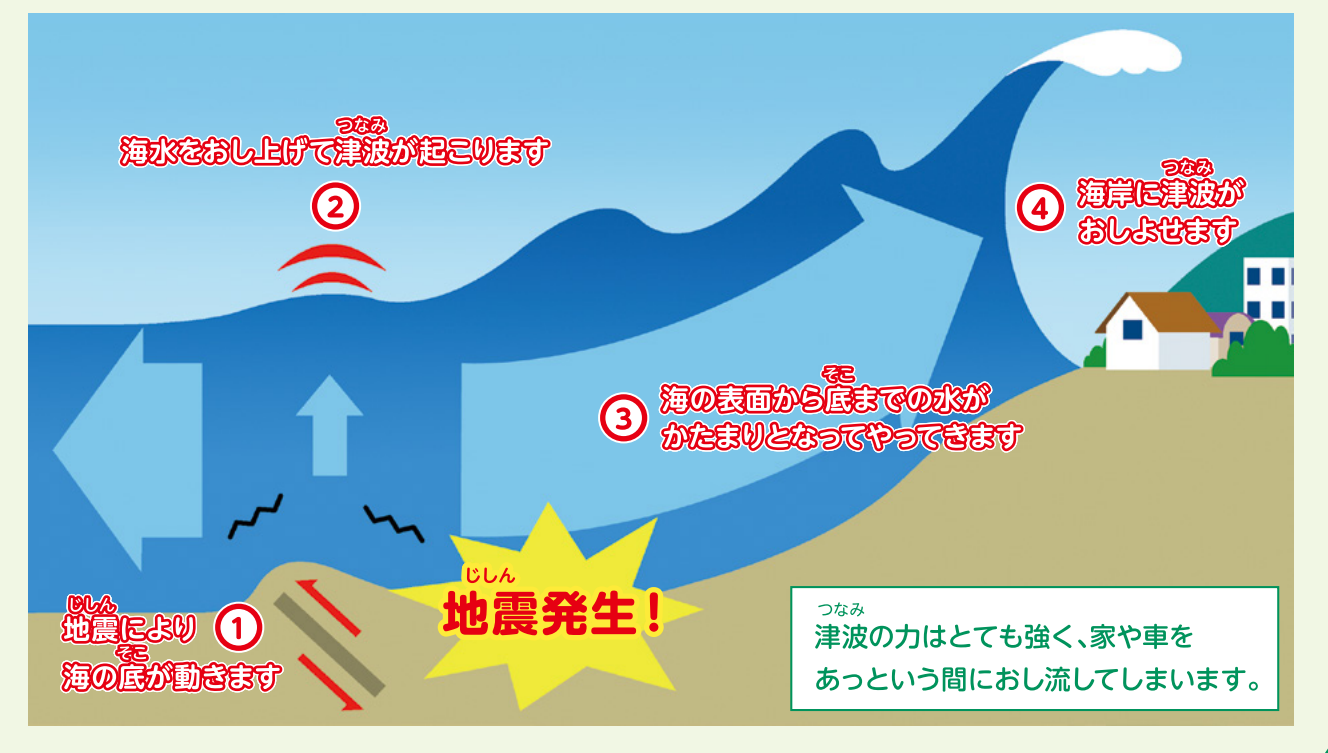
あぶない場所にいる人を探してみよう。津波が来ても安全な場所を探してみよう。答えはこの紙をめくってね



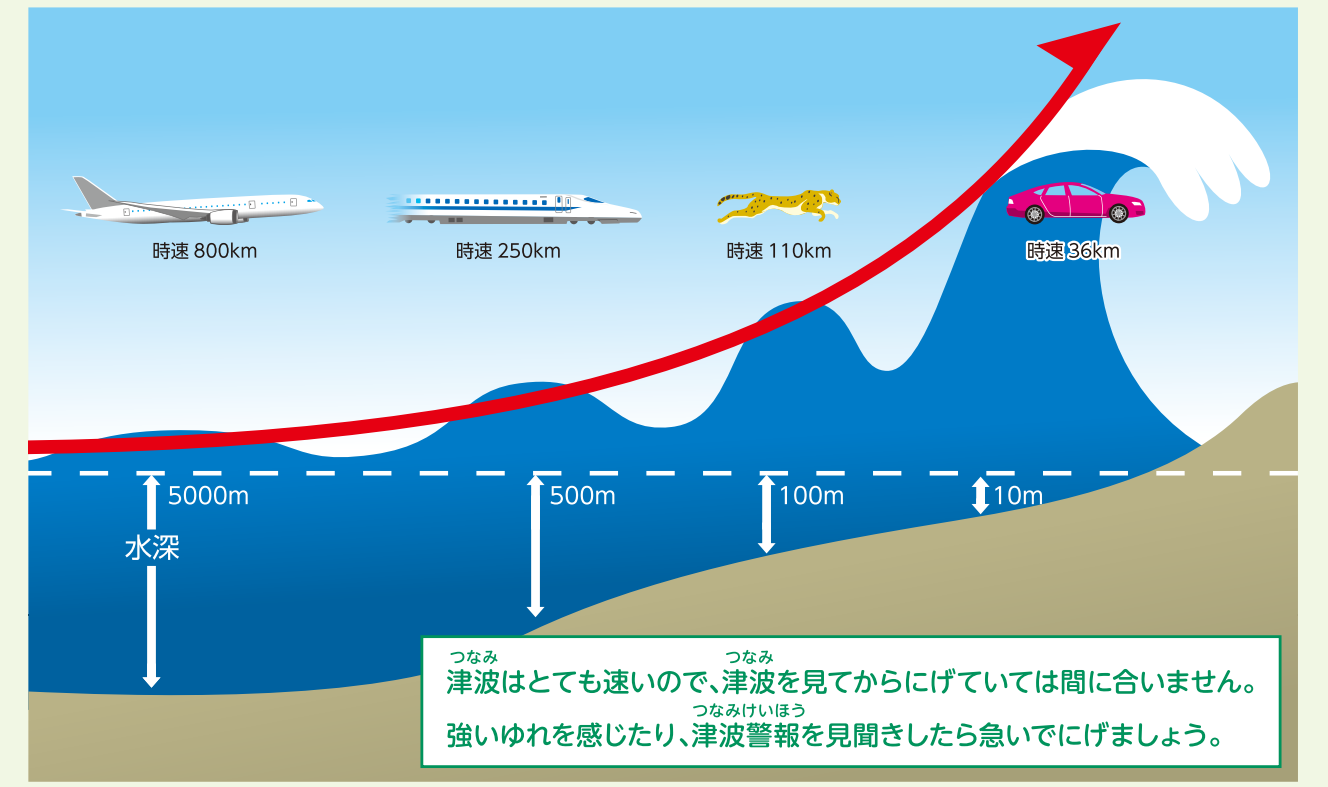
イラスト/シフィールド

**！ 知っておこう！ 津波のとくちょう**

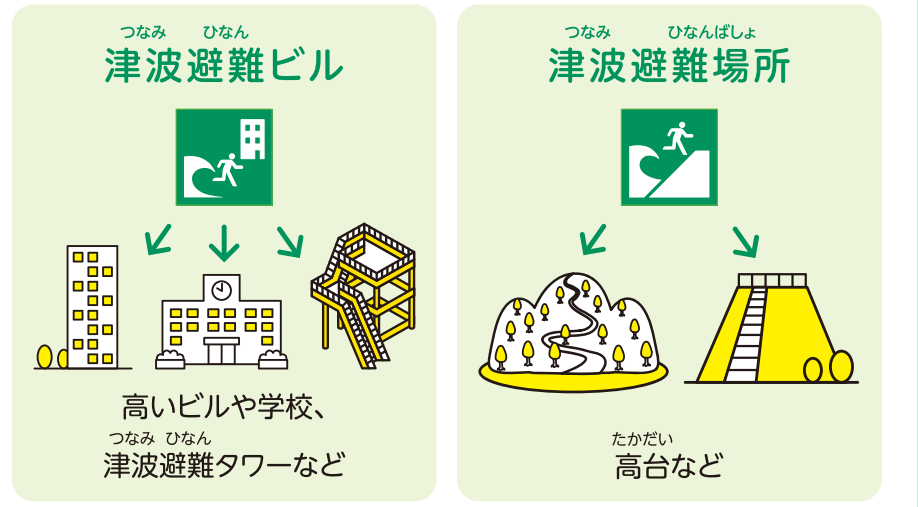
**津波が起こるしくみ**  
 地震で海の底が動いて、その上の海水をおし上げることで津波が起こります。



**津波の速さと高さ**  
 津波は海の深いところほど速く進みます。海岸近くでは、速さがおそくなるかわりに、波が急に高くなります。



**津波からにげる時にめざすところの目じるし**



**津波が来るとあぶないところの目じるし**

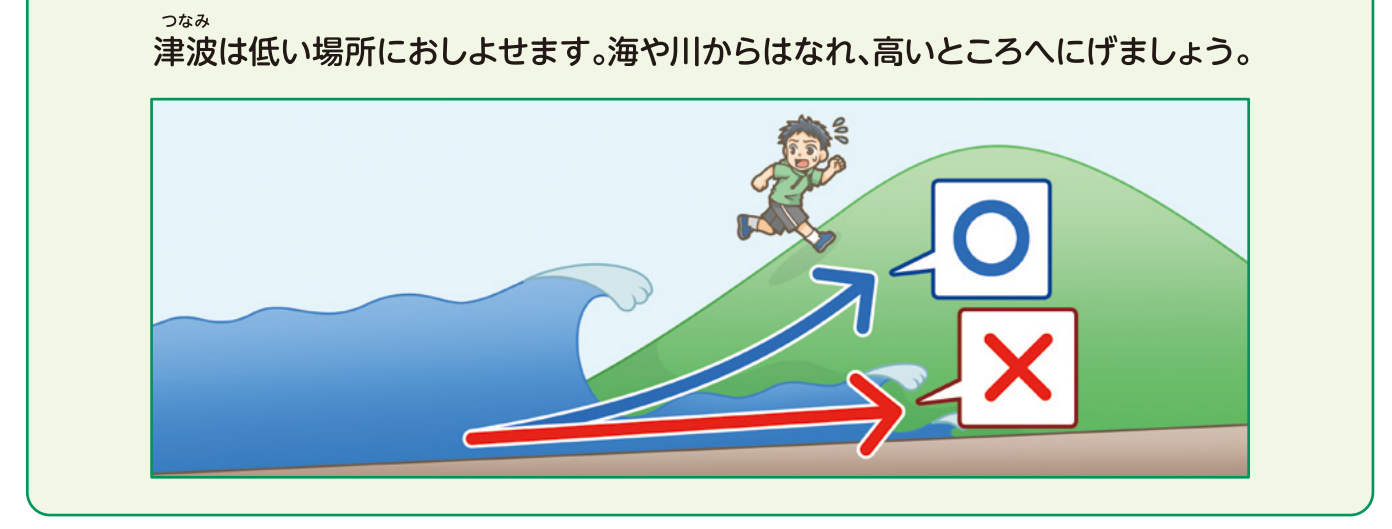


海の近くへ行った時は探してみましよう

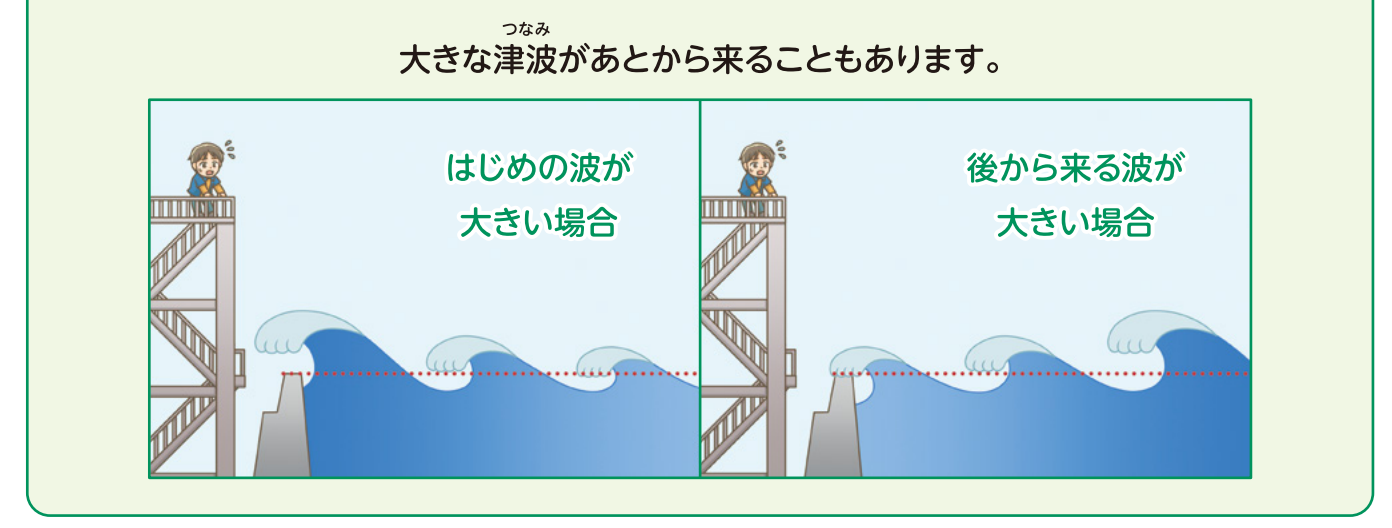
**高いところへすぐにげる！**

**！ 知っておこう！ 津波からにげるために**

**「より高いところ」をめざしてにげる**



**津波はくりかえしおそってくるので、津波警報が出ている間は避難をつづける**



**ゆれを感じていなくても、津波警報を見たり聞いたりしたら急いでにげる**

