

名護市県立高等学校北部合同寄宿舍「さくら寮」

令和8年度 入寮募集受付 (男子5名) *女子の募集はありません

○募集期間

令和8年4月1日(水)～令和8年4月6日(月)書類17時必着

○入寮申込者提出書類

- ① 入寮願 ② 誓約書 ③ 生徒環境調査表 ④ 入寮希望調書 ⑤ アレルギー・持病等について
⑥ 住民票(世帯全員) ⑦ 所得証明書(父母) ⑧ 納税証明書(父母)

※⑨ 診断検査表(持病・アレルギー等、事前に告知が必要な場合)

⑥～⑧は住所地の市町村役所(役場)で取得し、マイナンバー記載は必要ありません。

(様式①～⑤:HPよりダウンロード「イチダースネット」 <https://www.yanbaru-oki.jp/>)

「令和8年度名護市県立高等学校北部合同寄宿舍さくら寮 入寮募集(男子追加募集)について」

<入寮対象者>

名護市内の県立高等学校3校(北部農林高校・名護商工高校・名護高校)及び北部地区の県立高校へ通学する生徒で、自宅からの通学が困難で、寮生心得など規則を守り、舎監や職員の指導に従える者。県立高等学校全日制のみ。保護者または保証人が日本国内に居住し、入寮生の緊急時に帰省及び引き取りが可能な者。寮費引き落としのために、保護者がゆうちょに口座開設の上、自動引き落とし設定に応じる者。

<寮費等>

・入寮費・・・10,000円(入寮時のみ)

・寮費・・・ゆうちょ口座からの自動引き落とし(毎月10日)

41,370円(月額)※食費・消費税込み

※名護市外に通学する寮生は昼食配達不可のため、金額が異なります。詳しくはさくら寮までお問い合わせください。

<光熱費>

実費 ・電気料金(毎月10日、寮費と一緒に口座引き落とし)

・水道料金・ガス料金(各自で個別契約し支払い)

<定員>

60名(男子30名・女子30名*) | 部屋 | 名使用

*入寮の状況により、男女入居割合は前後します

<食事>

平日のみ3食あり(昼食は弁当を名護市内3校のみ配達)、

土日祝祭日は食事無し

<寮生の一日常>

6:30 起床
7:30 点呼・朝礼
6:00～ 朝食
8:30 登校

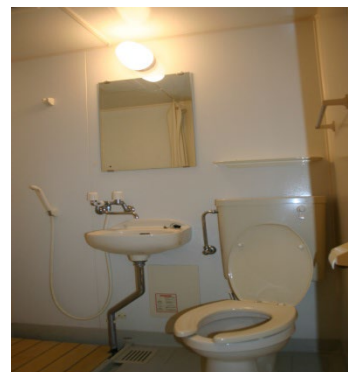
16:30 下校(帰寮)
18:30～ 夕食
21:30 点呼・戸締まり
23:00 消灯就寝



寮生室①



寮生室②



寮生室③



食堂



談話室



洗濯室

※洗濯・(無料)

<施設概要> 開寮日 平成15年4月

所在地 〒905-0018 名護市大西3丁目20番10号

施設 鉄筋コンクリート造3階建て、延床面積 1,759㎡

設備 寮生室・食堂・厨房・ホール・洗濯室・談話室・トイレ・舎監室

◦食堂・ホールは、Wi-Fi、エアコン、テレビ付

◦寮生室面積 13.5㎡

◦寮生室は、ベッド・学習机・椅子・タンス・靴箱・カーテン・トイレ・シャワー・エアコン付

◦共用備品は、洗濯機・乾燥機・駐輪場・冷蔵庫・電子レンジ・電気ポット・アイロン等
食事の提供のない休日のみ使用可能な、IHコンロ・鍋・フライパンあり。

<その他>

閉寮期間 夏季・冬季・春季の各学校休み期間内に閉寮期間を設けている為、
その期間は在寮できません。(各学校休み期間内の約10日間)

※尚、緊急時やコロナウイルス感染対策で随時閉寮する場合があります。

周辺地図



周辺施設

名護高校 (徒歩9分)

名護商工高校 (徒歩14分)

北部農林高校 (徒歩30分)

ローソン名護大西3丁目店 (徒歩1分)

ファミリーマート名護大南4丁目店 (徒歩6分)

タウンプラザかねひで大宮市場 (徒歩13分)

マックスバリュなご店 (徒歩14分)

サンエー為又店 (徒歩15分)

イオン名護店 (徒歩18分)

MEGA ドン・キホーテ名護店 (徒歩16分)

<今後のスケジュール>

抽選 : 令和8年4月7日(火)

当落通知 : 令和8年4月7日(火)~8日(水)

* 部屋当選の場合は、①保護者様うちよ口座開設②ガス・水道開栓の日時調整・立ち合いが別途必要
入居開始 : 令和8年4月12日(日)~順次

問い合わせ先: 〒905-0018

名護市大西3丁目20番10号

名護市県立高等学校北部合同寄宿舎「さくら寮」

TEL0980-51-0750 Fax0980-51-0839

申込先

宛名シールとして
切り取ってご利用
ください

〒905-0009

名護市宇茂佐の森5丁目2番地7(北部会館1階)

名護市県立高等学校北部合同寄宿舎運営協議会

(北部広域内)「さくら寮入寮募集」係

TEL0980-52-7049 Fax0980-54-1619